

都市デザインは都市の空間形成に係る技術行為、「専門家が行うまちづくり」です。芝浦工業大学前田英寿研究室は建築を出発点にして次の3つの面から都市デザインを研究します。

- 1 建築と公共空間：街並、街路・広場、交通施設、河川・港湾
- 2 地区・街区計画：伝統的界線の保全、中心市街地再生、再開発
- 3 都市の仕組み：都市の歴史と形態、空間政策、地域経営

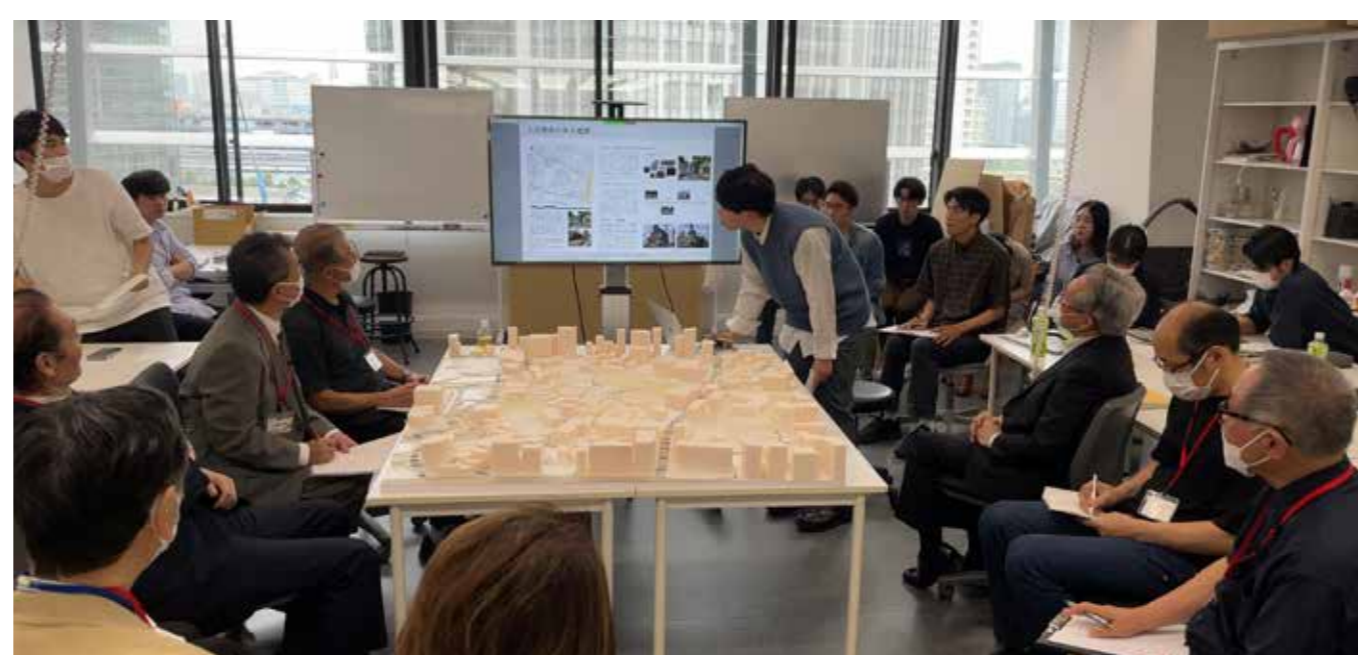
Urban Design Lab, Shibaura Institute of Technology, pursues continuity and diversity of built environment through architecture and planning.

指導教授 前田英寿

修士2年 浦沢飛鳥・大越真友・畑中克仁・松浦直生・宮川彩太・三好祐輔

修士1年 吉元茉那・草川雄斗・西山大成・明午雅治・本間黎・森島未梨・白井竣也・迫聖翔

卒研4年 伊吾田由菜・高田竜成・安藤聡祐・羽立奏明・鈴木創大・安彦凌河・渡瀬圭都・森田陽介



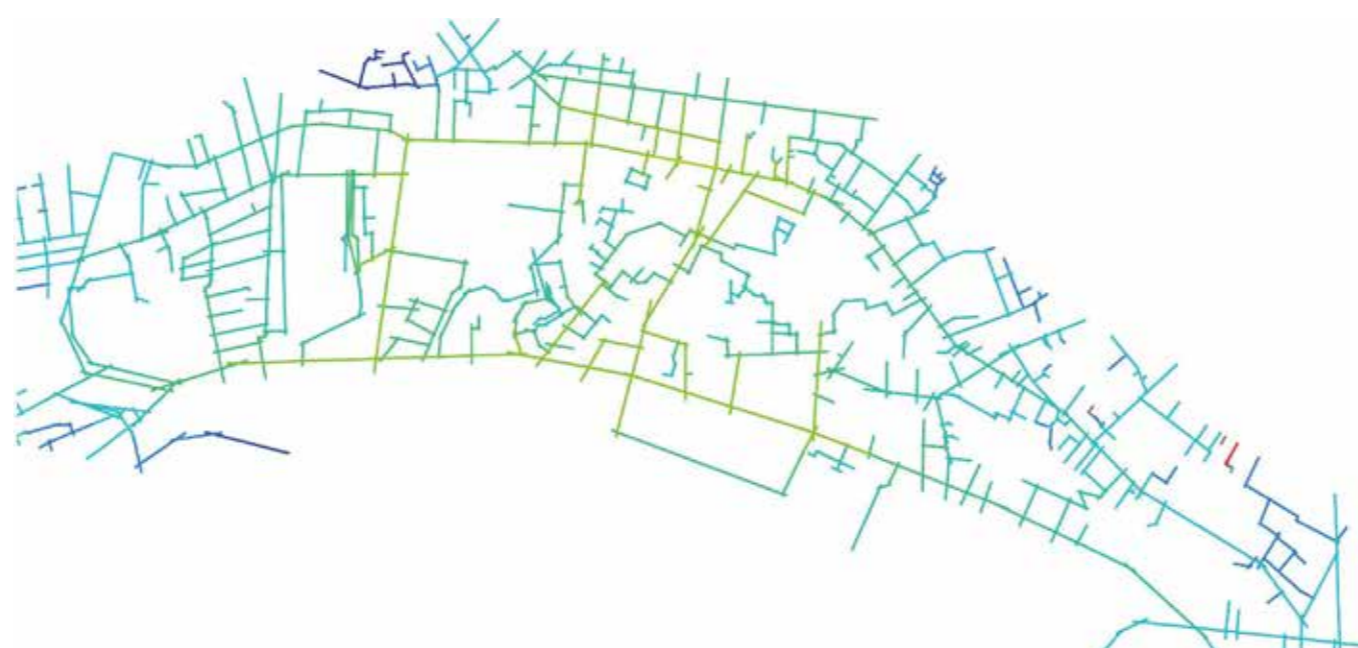
修士1年及び卒研4年前期高輪三丁目プロジェクト(東京都港区) 左:同まちづくり協議会、右:ジオラマ模型



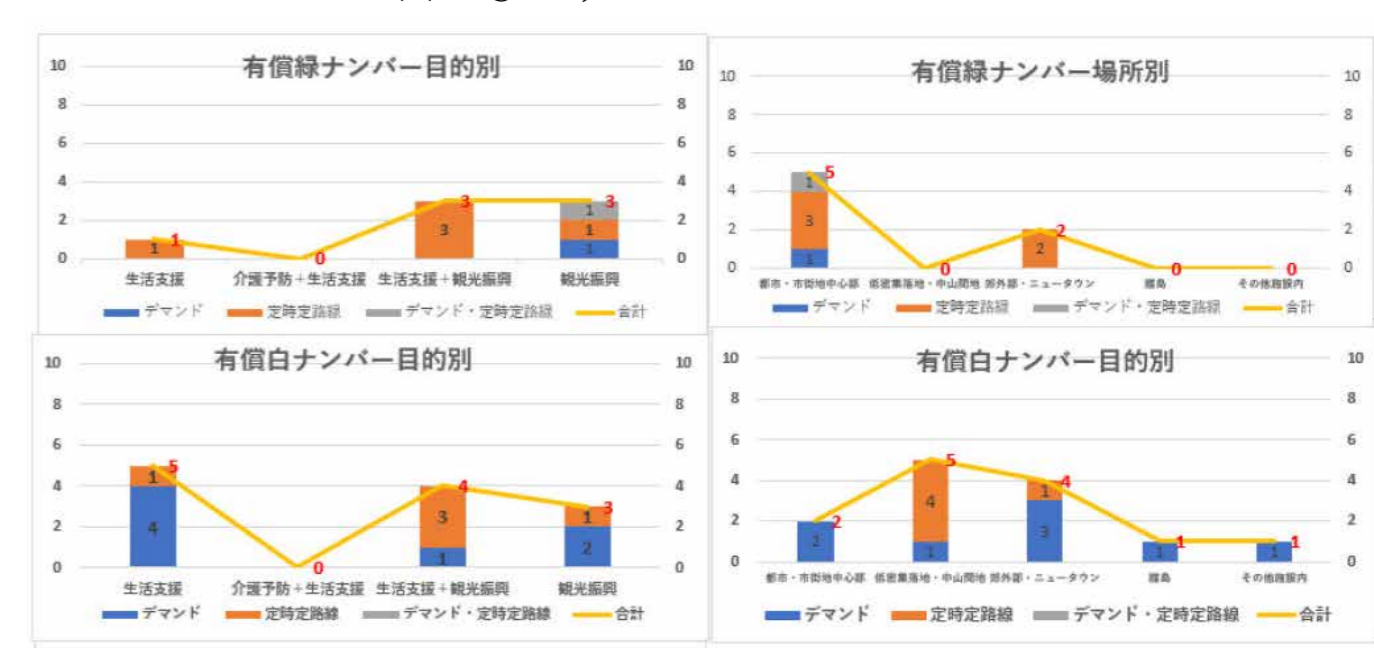
修士1年後期前半日本建築学会関東支部提案競技 左「感じるまち」最優秀賞、右「Wrapping City」佳作



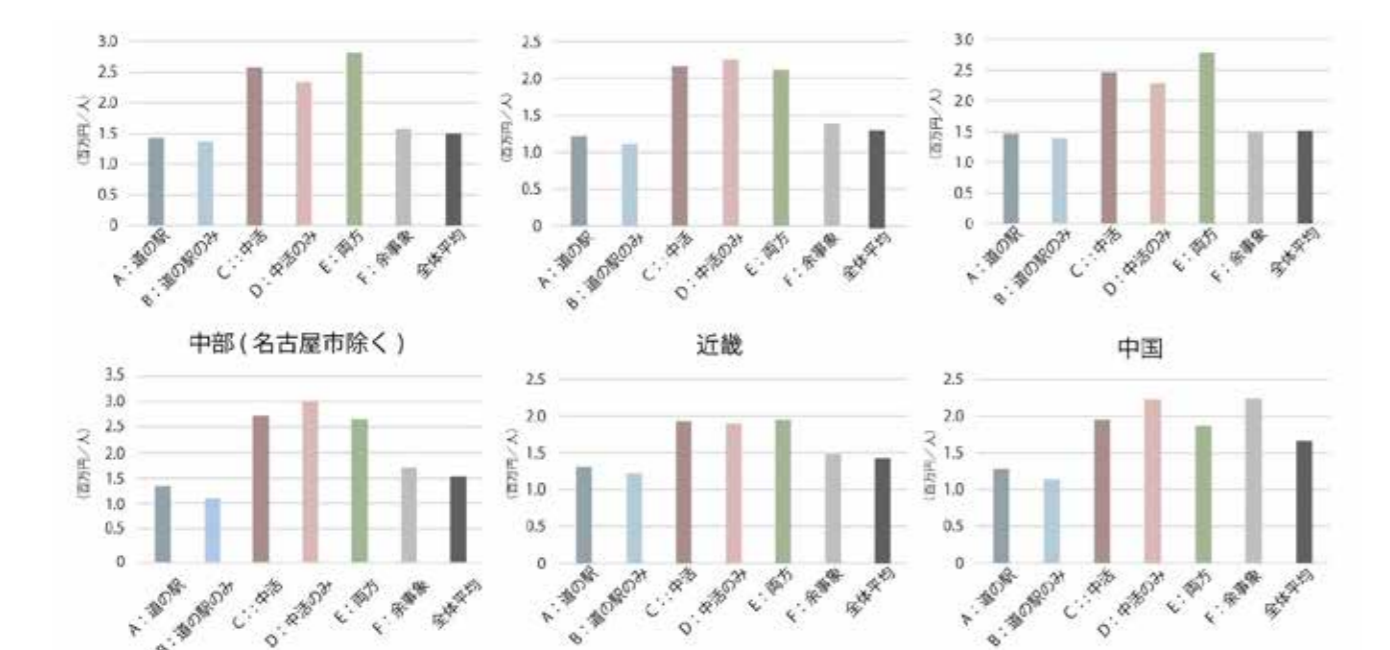
修士論文1 ウォークアブル諸制度と中心市街地活性化基本計画の比較



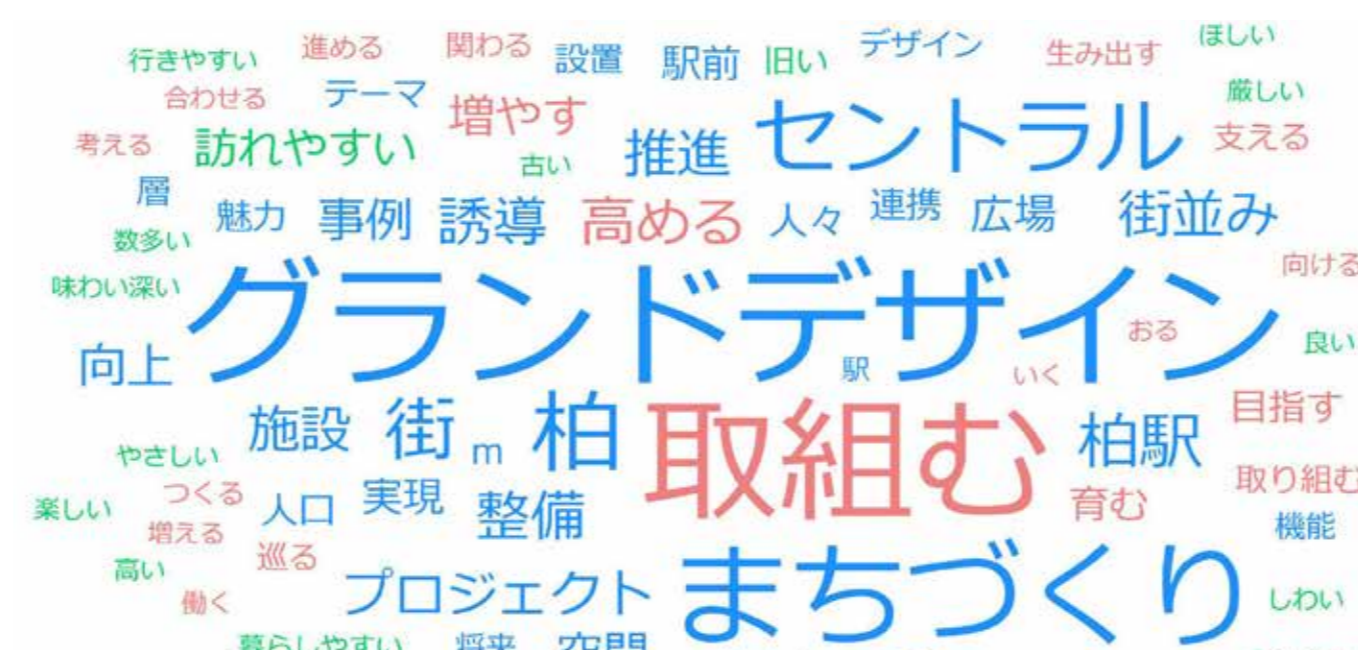
修士論文2 歴史的斜面市街地の土地利用と都市基盤



修士論文3 グリーンスローモビリティの運行及び運営実態にみる今日的課題



修士論文4 中心市街地活性化基本計画と道の駅が都市・地域の商業活力に与える影響



修士論文5 首都圏主要駅中心市街地のアーバンデザインセンター



修士論文6 アニメツーリズムが観光にもたらす効果



卒業設計1 河岸細長街路の分節複合再開発



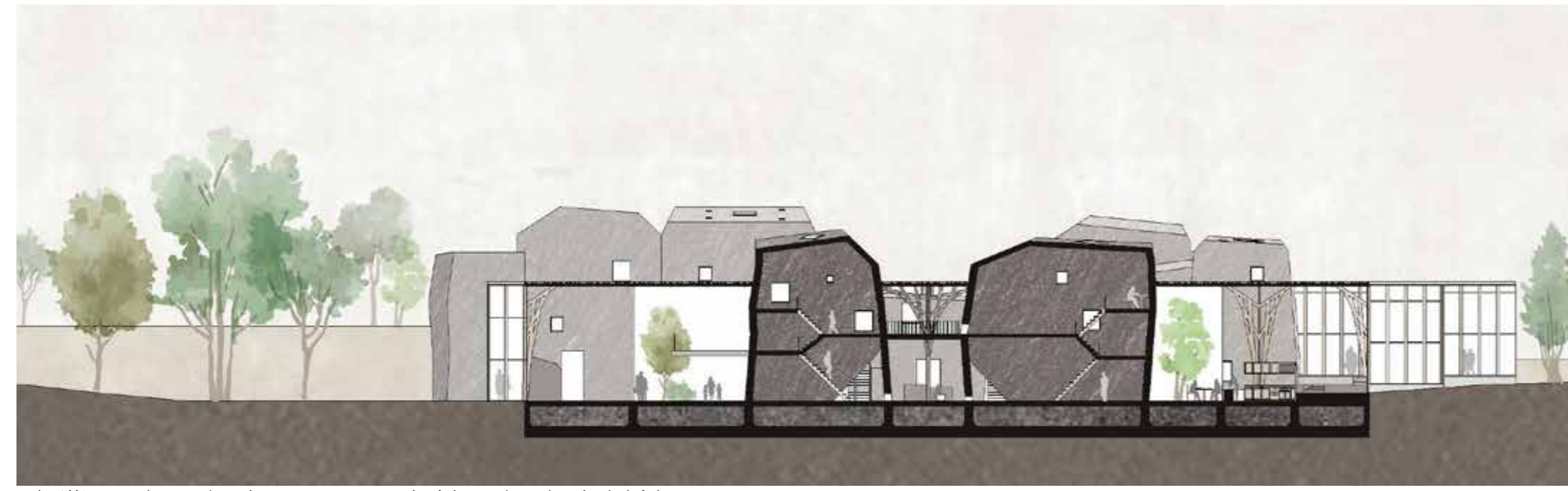
卒業設計2 まちなかブルワリー



卒業設計3 シネマ倉庫



卒業設計4 路線商店街の背後傾斜地に居場所をつくる



卒業設計5 史跡公園の図書館・郷土資料館



卒業設計6 温泉街終着駅の回廊橋



卒業設計7 団地図書館



卒業設計8 海の公民館