

Urban Design Lab, Shibaura Institute of Technology, pursues continuity and diversity of built environment through architecture and planning.

都市デザインは都市の空間形成に係る技術行為、「専門家が行うまちづくり」です。芝浦工業大学前田英寿研究室は建築を出発点にして次の3つの面から都市デザインを研究します。

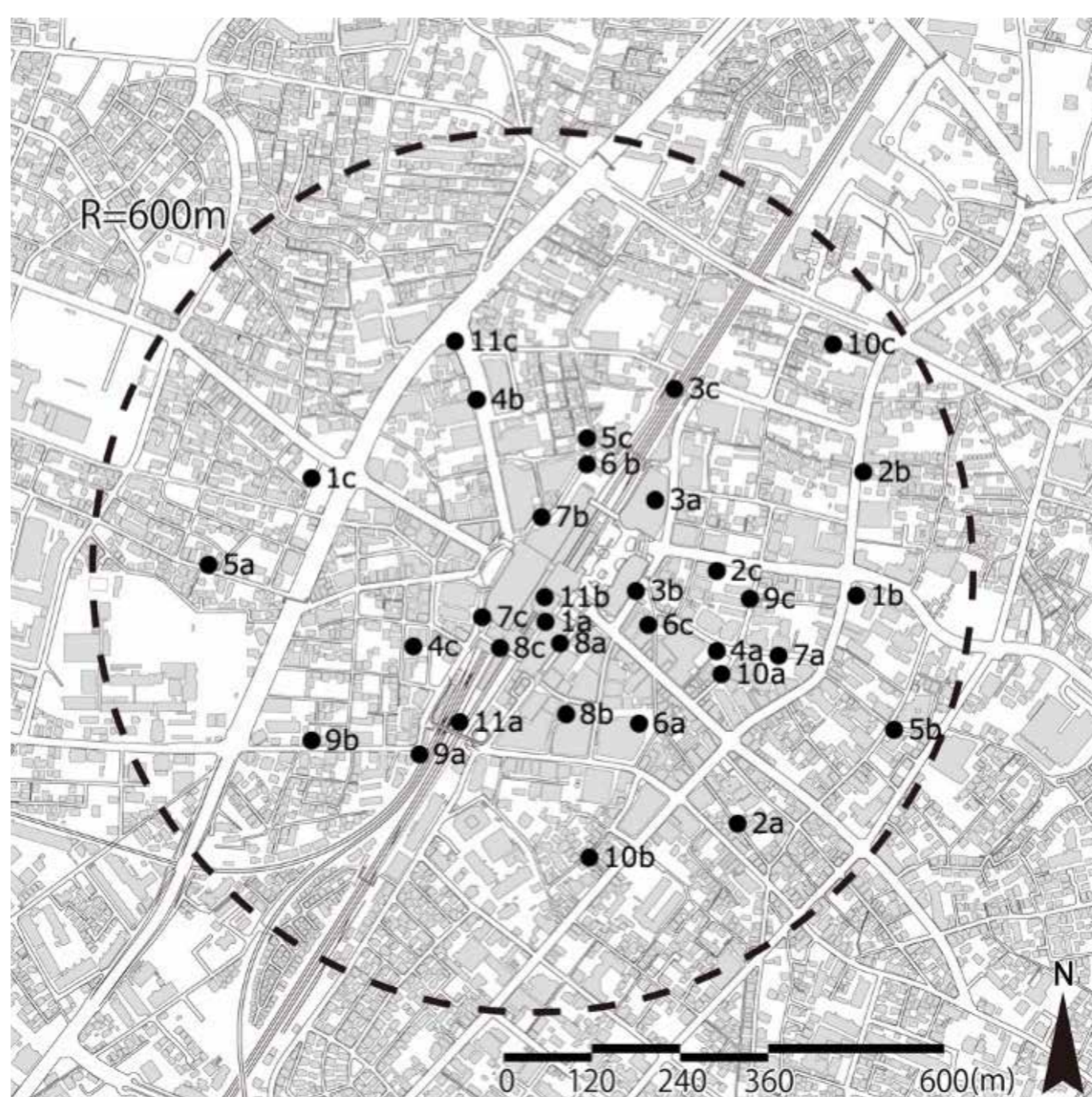
- 1 建築と公共空間：街並、街路・広場、交通施設、河川・港湾
- 2 地区・街区計画：伝統的界隈の保全、中心市街地再生、再開発
- 3 都市の仕組み：都市の歴史と形態、空間政策、地域経営

指導教授 前田英寿

修士2年 板倉健吾・井西祐樹・中嶋美喜・中田和成

修士1年 安慶名駿太・伊藤亜沙人・小林美穂・小宮大輝・小森楓・呉先鈺・橋本侑果・林拓実・原中遥也・四平綾香

卒研4年 大越真友・門倉多郎・小林友哉・可野美月・鈴木里佳子・畑中克仁・松浦直生・三好祐輔・吉川杏



修士1年柏プロジェクトパブリックライフとパブリックスペース



修士1年浦和美園プロジェクトスタジアムタウン保留地活用計画



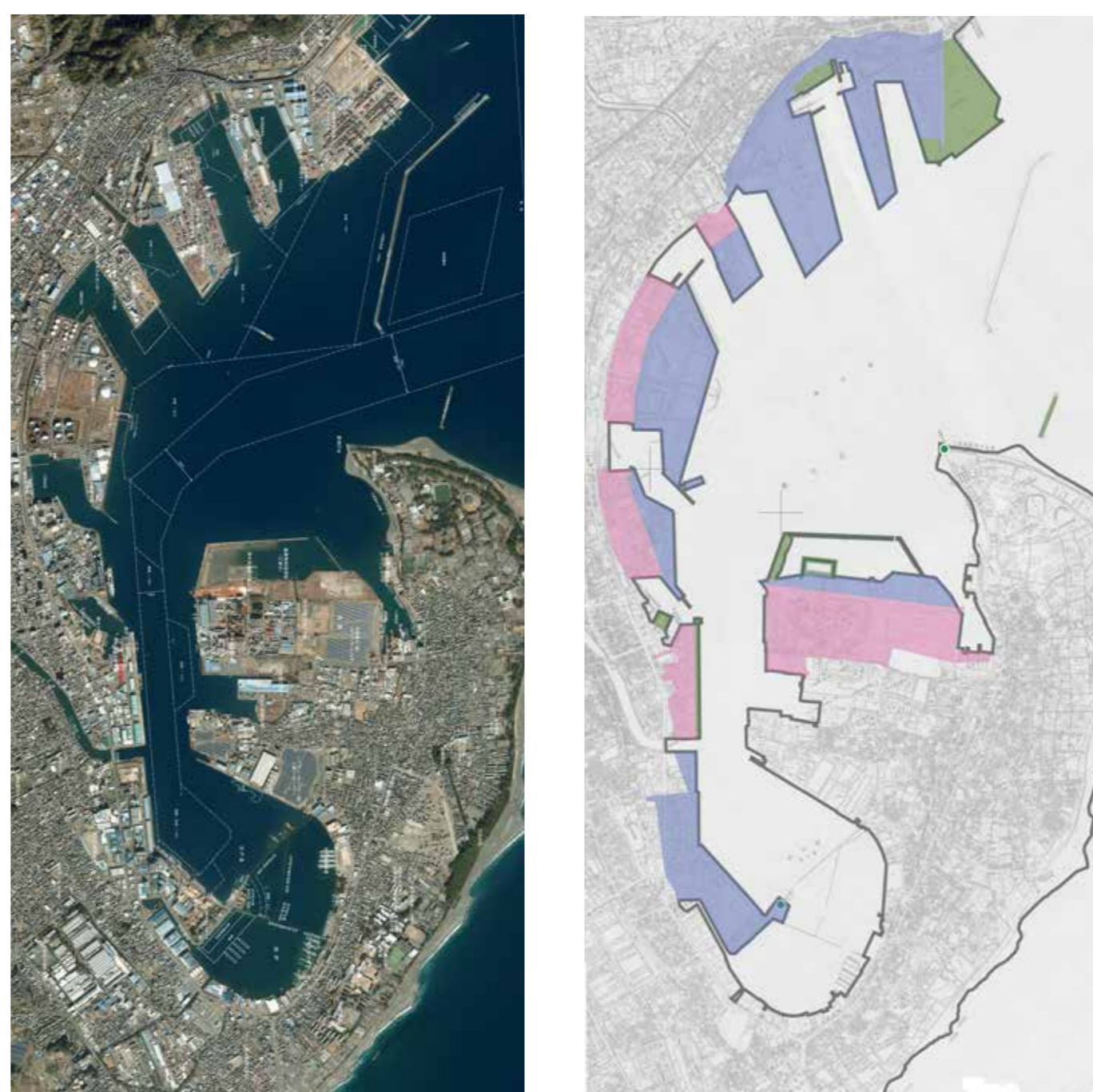
学部4年清水プロジェクト ひらくみなとまち10の視点



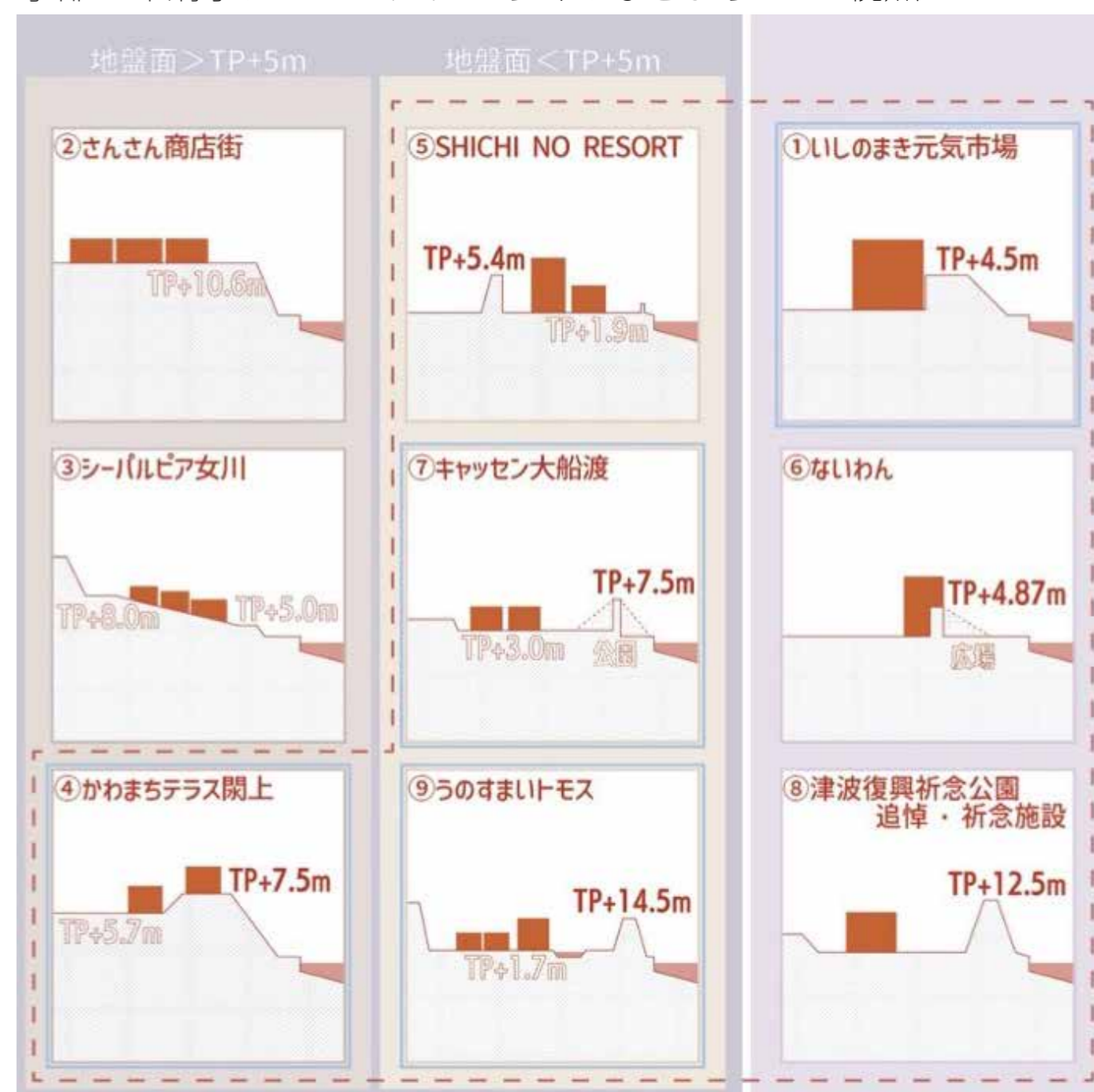
清水みなとまちテラス 2021年4月開設



清水駅東口・江尻地区の検討



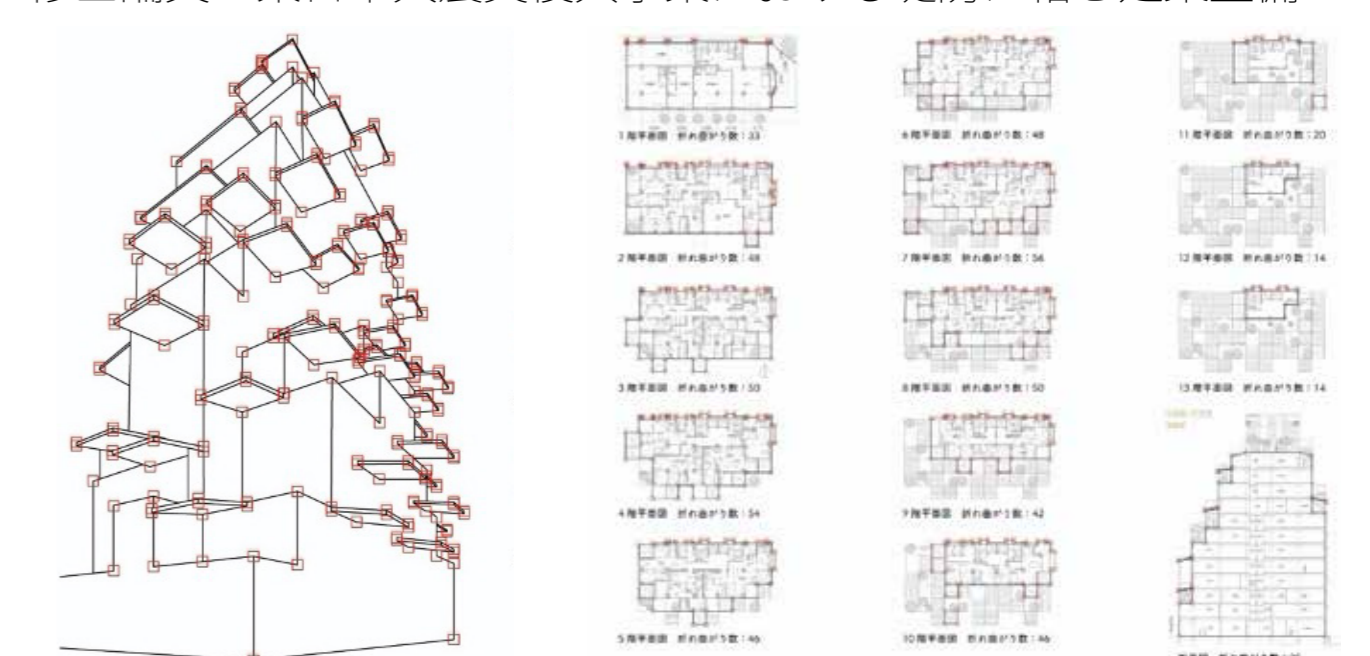
修士論文1 近代港湾の変遷と臨港鉄道



修士論文2 東日本大震災復興事業における堤防に絡む建築整備



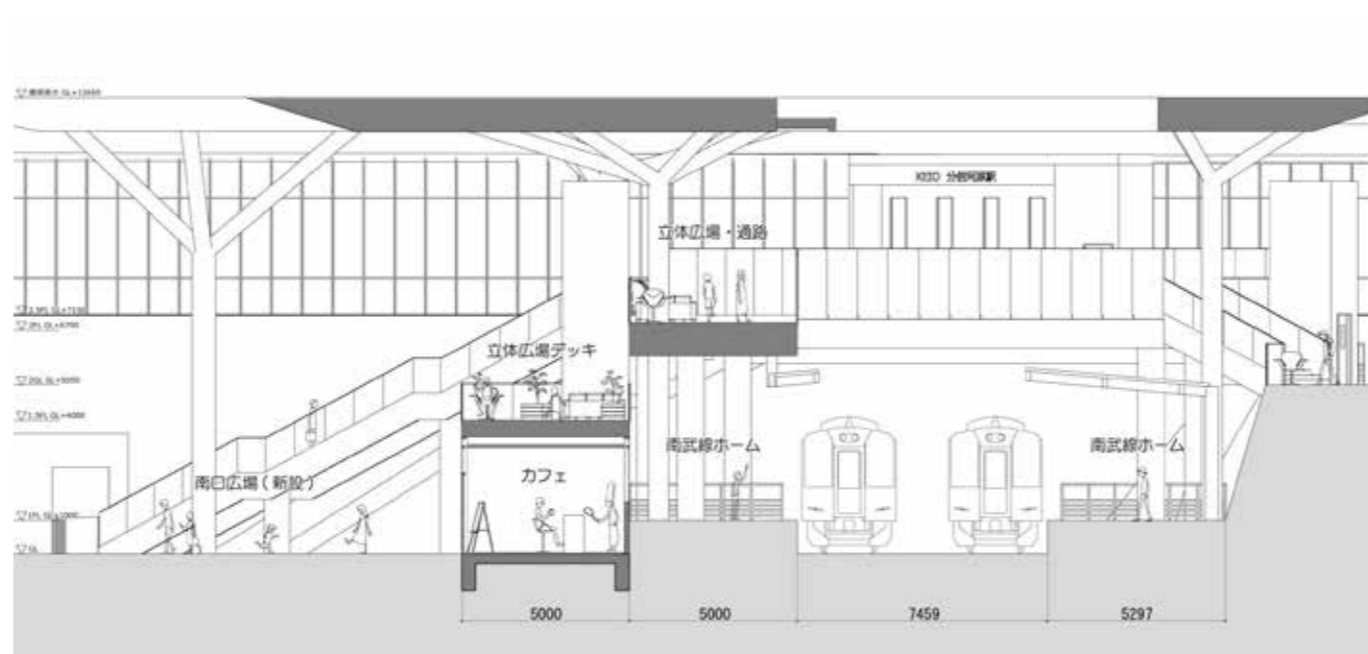
修士論文3 街路形成からみる城下町都市の成り立ち



修士論文4 オノマトペによる建築の言語表現



卒業研究(設計)1 駅前と住区を渡す橋詰の居場所



卒業研究(設計)2 崖線乗換駅と立体広場の設計



卒業研究(設計)3 小さな駅前開発とビジネスコミュニティの計画



卒業研究(設計)4 宿場町都市の神社ホステル



卒業研究(設計)5 東京西郊住宅市街地の河岸段丘集落センター



卒業研究(設計)6 駅前シェアキャンパス



卒研7 短冊農業をひらく



卒業研究(設計)8 市民会館から博物館へ



卒業研究(設計)9 食と農のリサイクル橋