

Urban Design Lab, Shibaura Institute of Technology, pursues continuity and diversity of built environment through architecture and planning.

都市デザインは都市の空間形成に係る技術行為、「専門家が行うまちづくり」です。芝浦工業大学前田英寿研究室は建築を出発点にして次の3つの面から都市デザインを研究します。

- 1 建築と公共空間：街並、街路・広場、交通施設、河川・港湾
- 2 地区・街区計画：伝統的界隈の保全、中心市街地再生、再開発
- 3 都市の仕組み：都市の歴史と形態、空間政策、地域経営

指導教授 前田英寿

修士2年 秋元優介・豊嶋達也・松本宗磨・李夢茹

修士1年 板倉健吾・井西祐樹・中嶋美喜・中田和成・陳春霞

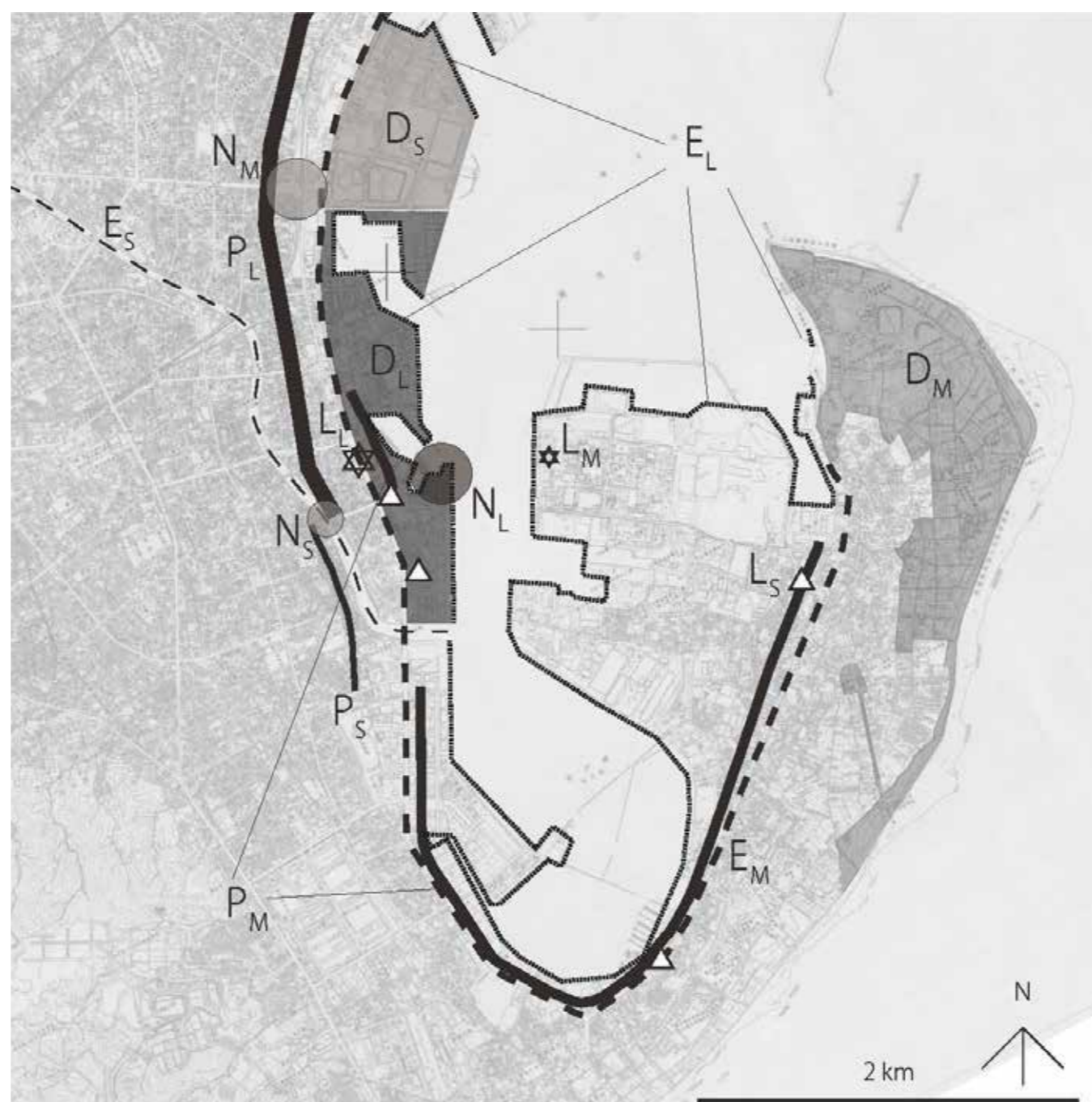
卒研4年 安慶名駿太・伊藤亜沙人・小林美穂・小宮大輝・中西真菜・橋本侘果・林拓実・山本真也・四平綾香



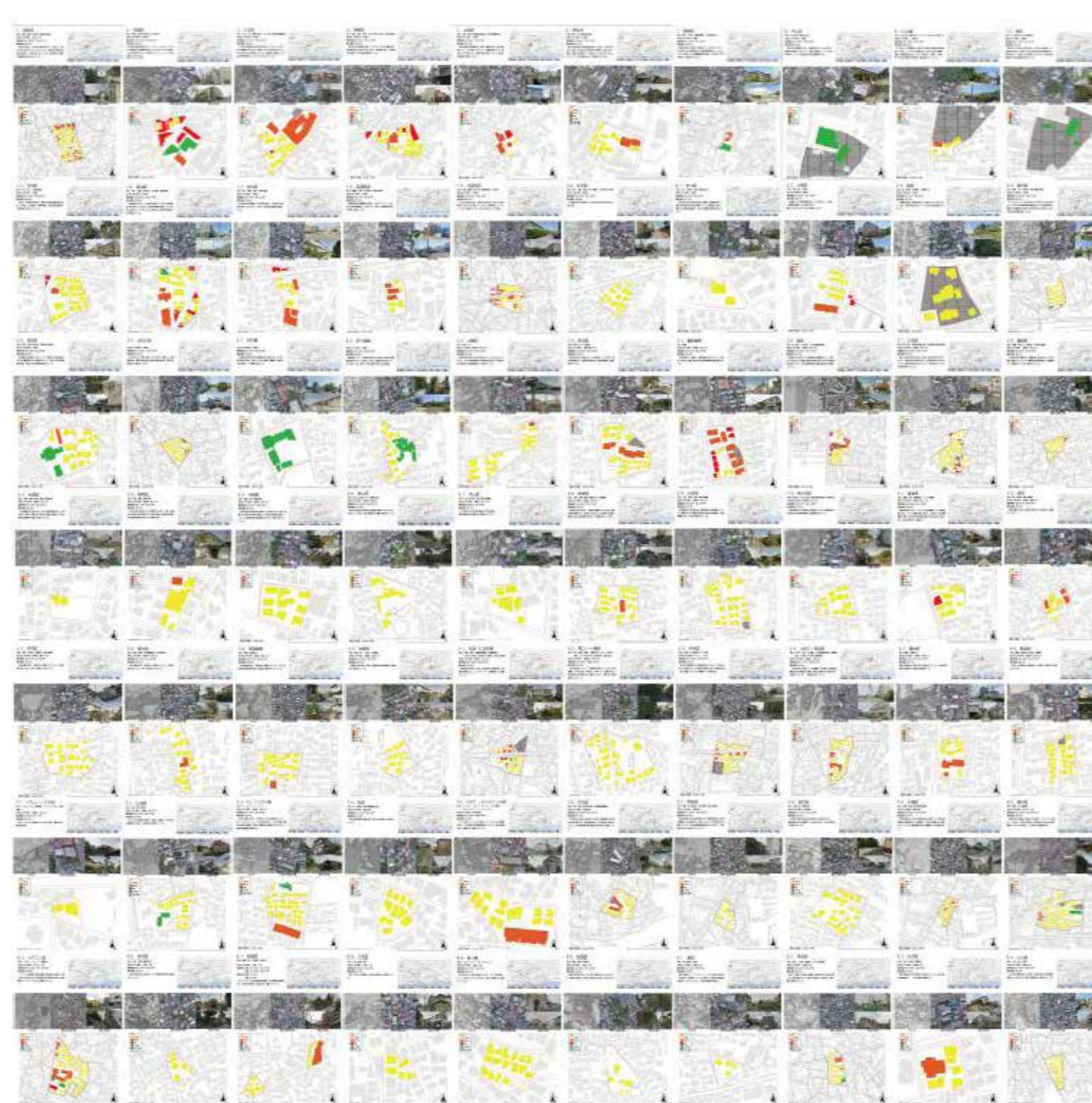
プロジェクト1 清水みほとまちづくり



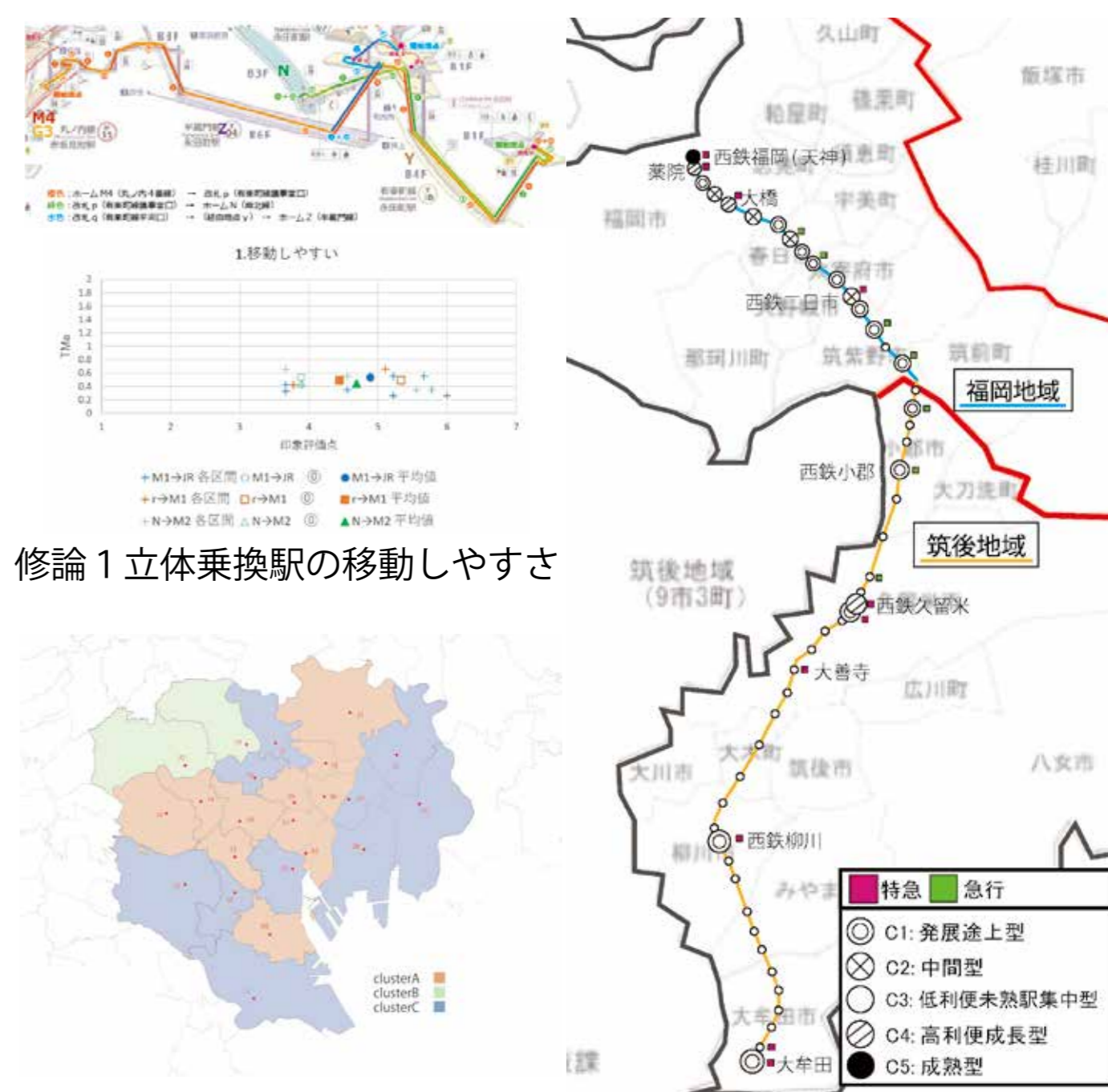
プロジェクト2 カシワテラス ユニットハウス仮設運用実験



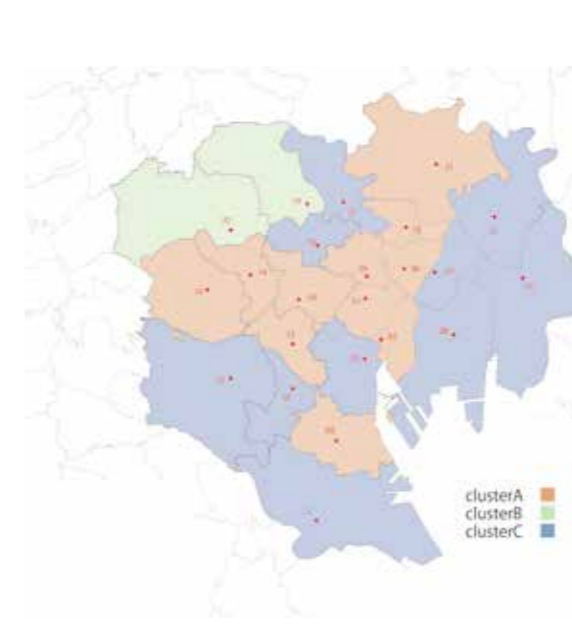
リサーチ1 まちを読み解く



卒研3 旧別荘地の風致を継承する郊外型オフィス



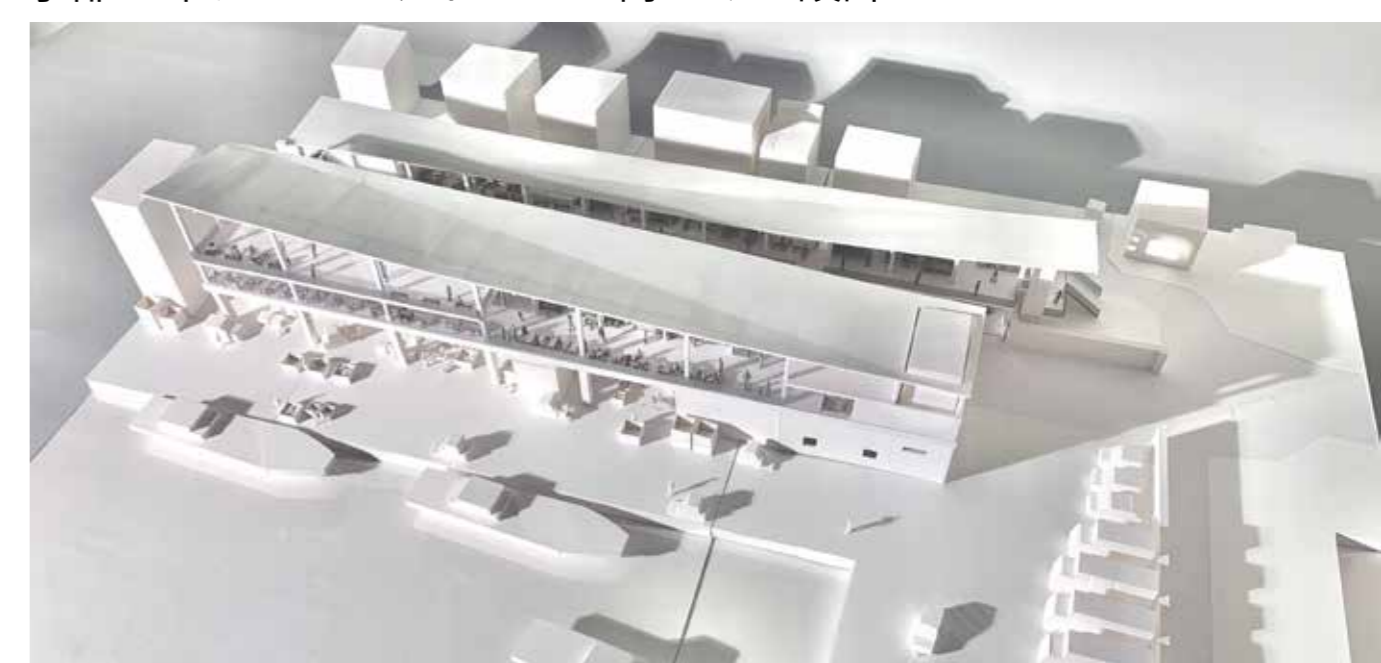
修論1 立体乗換駅の移動しやすさ



修論2 東京23区庁舎



学部3年プロジェクトゼミ 街並みの設計



卒研4 中心市街地近傍漁港のリノベーション



卒研5 水際の反転



卒研7 河川資料館と水上バス乗降場



卒研9 フードロス・リデュースセンター



フィールドワーク1 静岡県清水港



卒研1 「杜」と「まち」をつなぐ高低差広場建築



卒研2 川辺のコミュニティキッチン



卒研6 旧河岸宿場町の小さくて大きなミュージアム



卒研8 川の学校