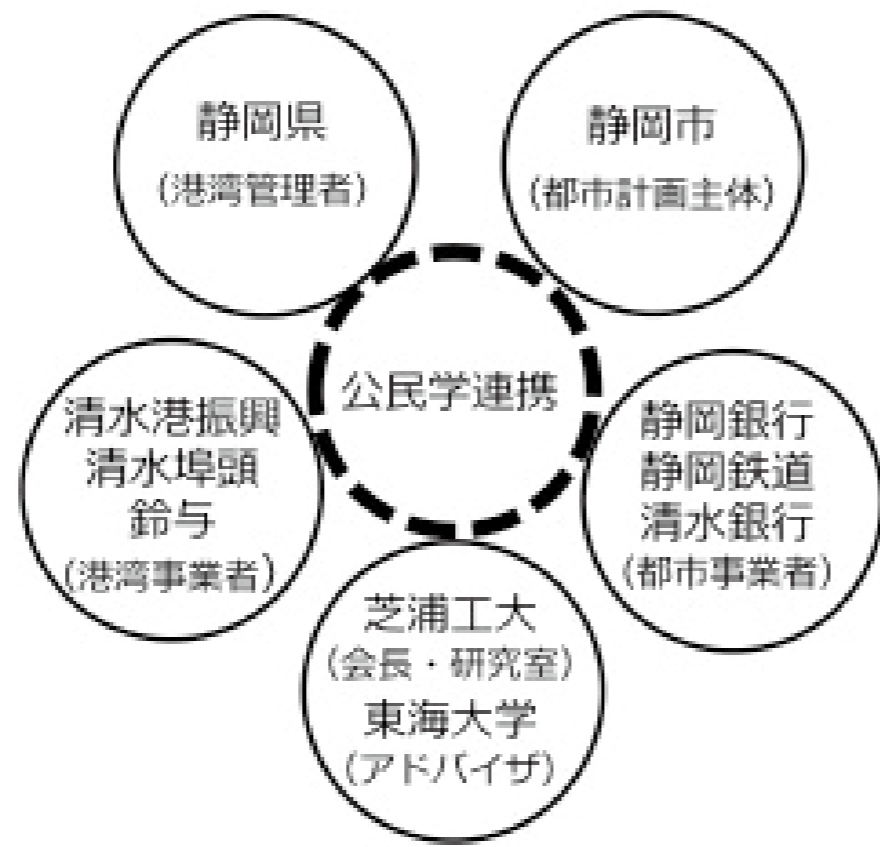
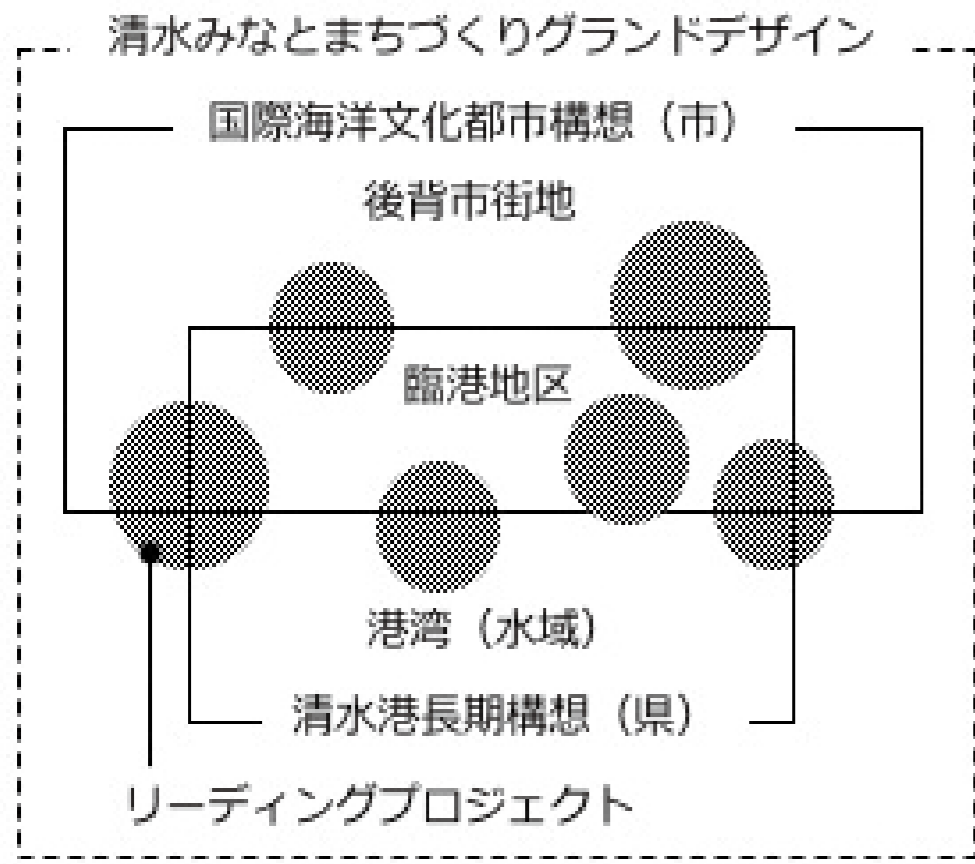


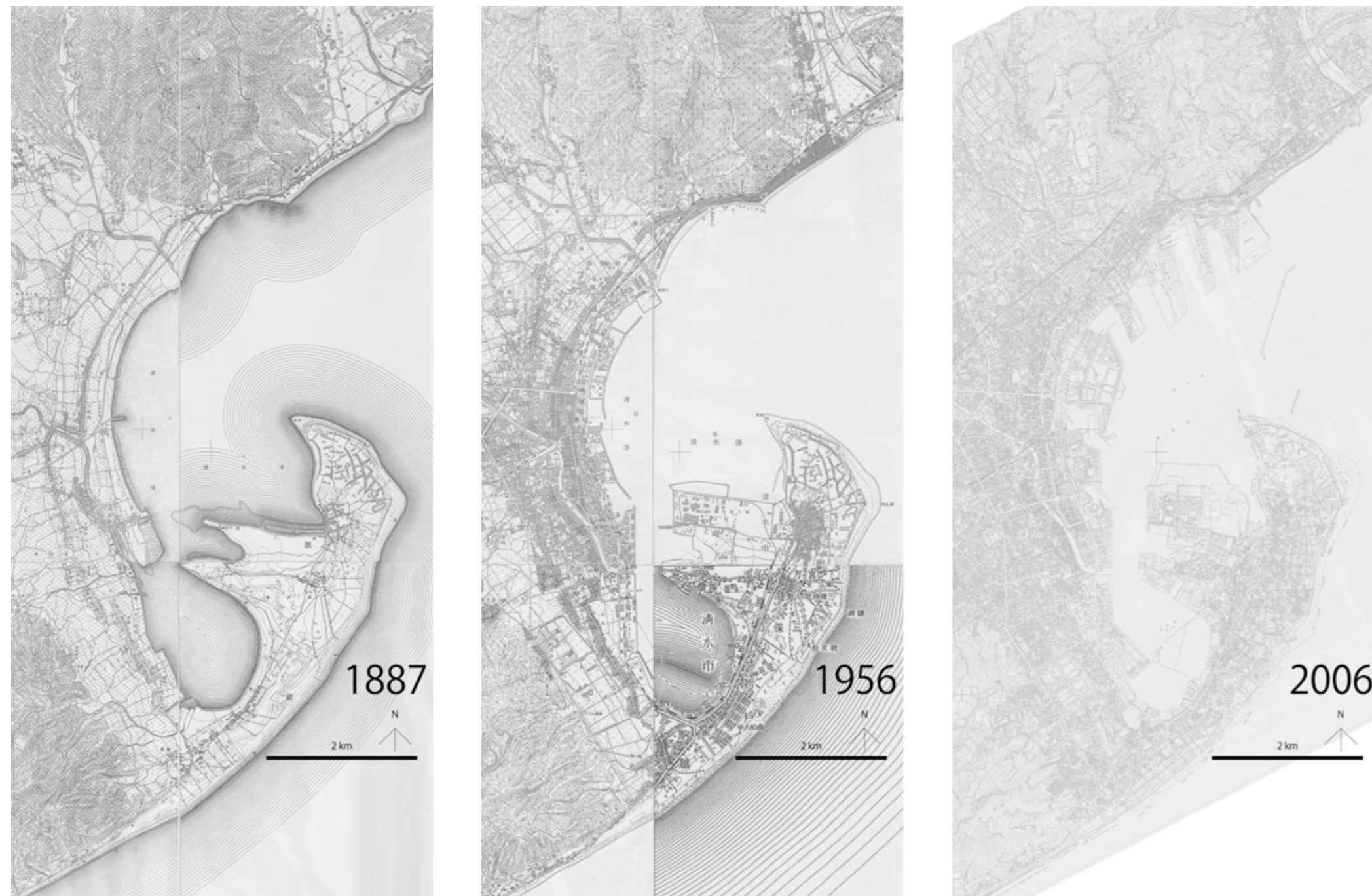
駿河湾の国際拠点港、清水港（静岡県静岡市清水区）では2018年4月、県、市、港湾及び鉄道事業者、地元銀行が清水みなとまちづくり公民連携協議会を設立、後背市街地と一体のみなとまちづくりを進める。前田英寿教授が会長を務め、都市デザイン研究室修士1年がグランドデザインに参加している。Urban Design Lab of Shibaura Institute of Technology joins Port City Design Council and Grand Design of Shimizu, Shizuoka Prefecture.



Shimizu port city grand design

Shimizu port city design council

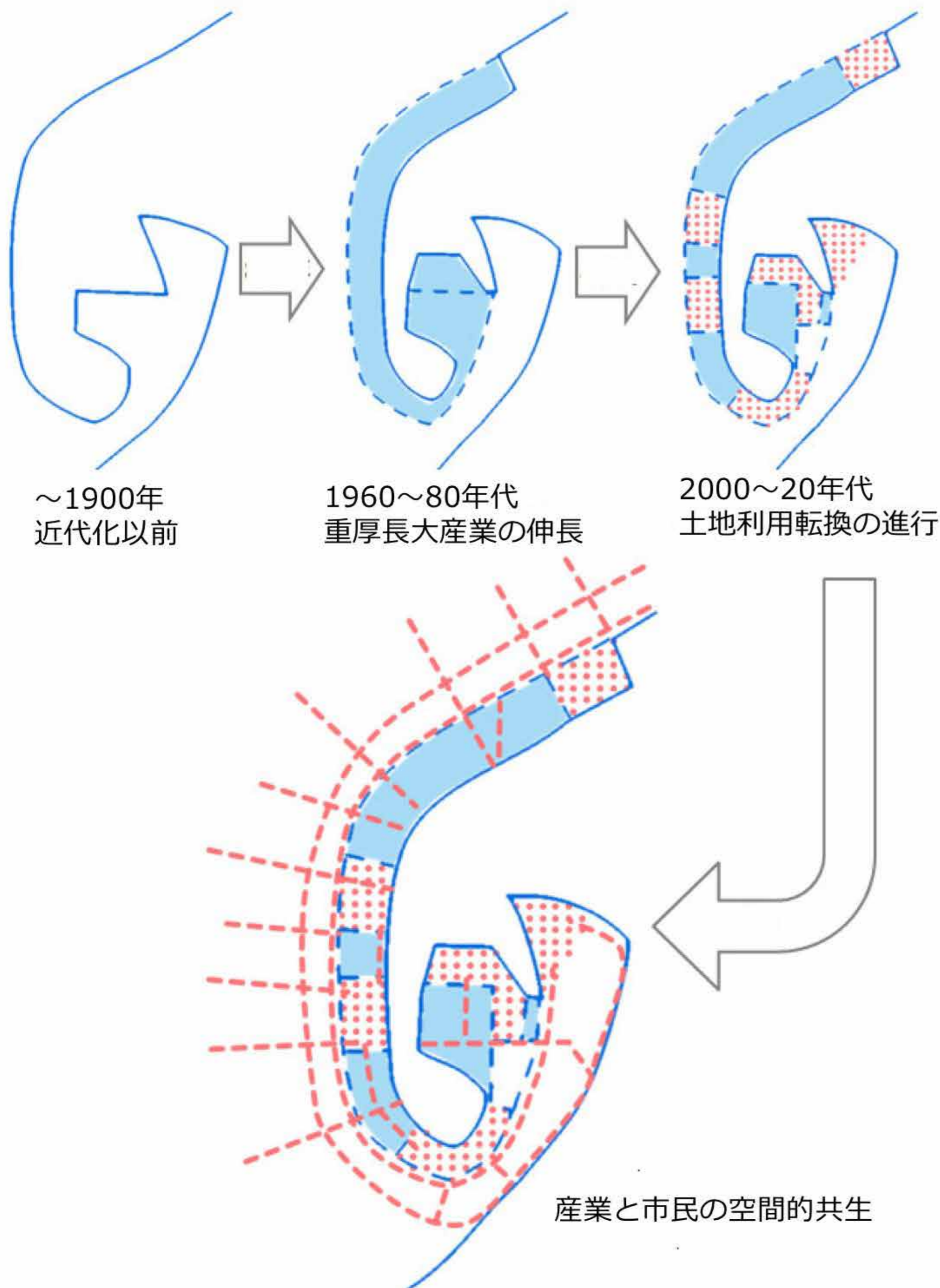
Industry and public life



Chronology



Shimizu port and city



Transition of port and city

将来像を実現するための9つの目標【案】

<p><b>海洋経済 Business</b></p> <p>1 清水が培い、清水を育ててきた経済活動を発展的に継続する</p> <ul style="list-style-type: none"> <li>港湾物流産業の発展成長</li> <li>倉庫の高度化、内陸化</li> <li>エネルギー産業の高次化（コジェネ、植物工場）、土地利用転換</li> <li>食品水産加工業と造船業の維持保全</li> </ul>	<p><b>海洋交流 Tourism</b></p> <p>2 清水の魅力を磨き、国内外の観光・交流を増進する</p> <ul style="list-style-type: none"> <li>国際旅客船拠点</li> <li>静岡空港との連携</li> <li>コンベンション（国際会議、学会）</li> <li>イベント（スポーツ、エンタメ）</li> <li>富士山観光、伊豆観光</li> <li>湾内観光（遊覧船、夜景、屋形舟）</li> </ul>
<p><b>海洋研究 Innovation</b></p> <p>3 特徴的な地形と優れた立地、自然災害の経験を活かし、日本を代表する海洋研究拠点を形成する</p> <ul style="list-style-type: none"> <li>JAMSTECなど旗艦的研究機関の誘致と大学との連携</li> <li>ベンチャー起業の誘致と支援</li> <li>上記による研究拠点（クラスター）の形成</li> <li>研究環境の整備</li> <li>大学と高校における特徴的の海洋教育</li> </ul>	<p><b>海洋生活 Life</b></p> <p>4 穏やかな水面、豊富な食材、温暖な気候を利用して健康・娯楽の可能性を広げる</p> <ul style="list-style-type: none"> <li>マリンスポーツ（ヨット、ボート、カヌー、ウィンドサーフィン、SUP、海水浴）</li> <li>海と山の産直食材によるヘルシーグルメ</li> <li>植物工場や養殖の展開</li> <li>富裕層向け滞在療治（現代版湯治）</li> </ul>
<p><b>産 業 清水ならではの海洋文化 市 民</b></p> <p><b>自然・歴史・文化 Civic pride</b></p> <p>5 長きにわたって育んできた清水の歴史文化を再評価し表現する</p> <ul style="list-style-type: none"> <li>自然：世界遺産の三保と富士山、日本平</li> <li>江戸期：江尻宿と駿府外港、徳川</li> <li>近代以降：清水湊から近代港湾、国際拠点港湾</li> <li>サッカー、次郎長、ちびまるこ</li> <li>スポーツ合宿やスポーツ大会の継続および誘致</li> </ul>	<p><b>回遊動線と心地よい場所 Mobility and place making</b></p> <p>6 街と港をつなぐ軸、海岸線沿いを結ぶ軸に回遊動線と心地よい場所をつくる</p> <ul style="list-style-type: none"> <li>清水港線を使ったグリーンモビリティ</li> <li>親水性：水際の開放拡大、臨港地区内の歩行環境</li> <li>水景：富士山眺望、対岸風景、夜景、三保の緑</li> <li>湾内の水上バス、遊覧船、屋形舟</li> <li>巴川：水上交通、沿川修景、歴史発掘と見える化</li> <li>臨港道路等の渡り：臨港地区と後背市街地の接続</li> </ul>
<p><b>多様性と循環 Dynamic diversity</b></p> <p>7 新たな産業や生活を支援し、働き方、生き方の多様性を高め（世代）循環を促す</p> <ul style="list-style-type: none"> <li>いろいろな就労と活躍の機会</li> <li>リノベーションまちづくりによる若者の活動支援（シェアハウス、空き家空き店舗活用）</li> <li>Uターン、Iターン、Jターン</li> <li>週末居住、二地域居住</li> <li>大学生の下宿</li> </ul>	<p><b>防災減災 Resilience</b></p> <p>8 地震・津波災害に対し、防災減災を徹底し、その最先端研究を進める</p> <ul style="list-style-type: none"> <li>防潮堤と沿堤空間の整備（遮る）</li> <li>水辺の危険物や危険施設の除去（そなえる）</li> <li>観光を兼ねた平易な和英併記サイン（伝える）</li> <li>避難タワーと避難経路及び広場（逃げる）</li> <li>防災減災研究（大学・研究機関）と防災減災教育</li> </ul>
<p><b>協働・連携・共創 Collaboration</b></p> <p>9 様々な主体の協働・連携・共創を進め、清水の競争力を高める</p> <ul style="list-style-type: none"> <li>清水みなとまちづくり公民連携協議会</li> <li>（仮）海洋研究コンソーシアム（目標3全てを含む）</li> <li>（仮）マリンバイオ推進財団（マリンバイオ特化）</li> <li>国プロジェクト誘致（防災減災、マリンバイオ、移動交通など）</li> <li>公民事業間の調整及び連携、市民参加</li> <li>情報発信・プロモーション・マーケティング</li> <li>エリアマネジメント</li> </ul>	

Framework of grand design